

FORMATI PUBBLICITARI E CARATTERISTICHE TECNICHE

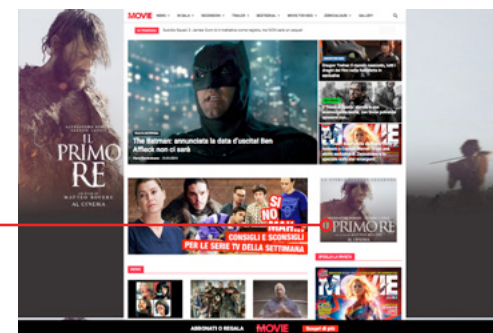
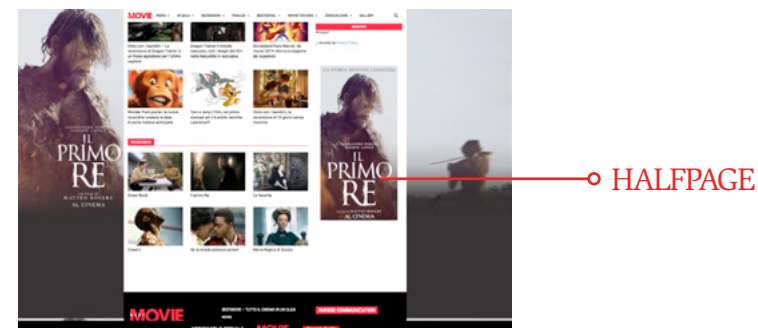
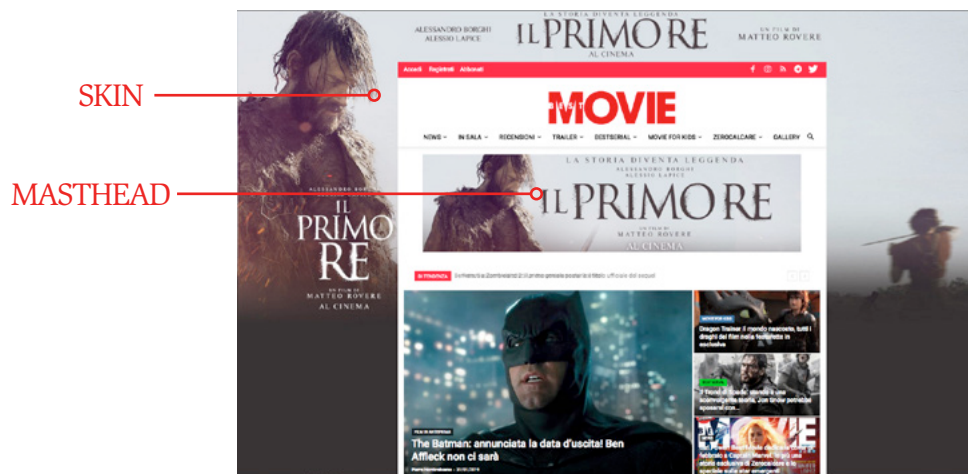
**BEST
MOVIE**

SITO WEB

HOMEPAGE

PLACEMENT ▼	DIMENSIONI ▼	PESO ▼	FORMATI SUPPORTATI ▼	POSIZIONE ▼
SKIN	1920x1200 con testata 130 px I primi 30 px in alto non devono essere riempiti con testo poiché vengono nascosti dalla barra del menu ingombro centrale 1000 px	150 kb	› jpeg	Occupava la testata e le fasce laterali
MASTHEAD	970x250 px	80 kb	› jpeg/gif › html + jpg di backup › javascript	Nella parte più alta della pagina, al centro
BOX	300x250 px	60 kb	› jpeg/gif › html5 + jpg di backup › javascript	Spalla destra, primo scroll
HALFPAGE	300x600 px	80 kb	› jpeg/gif › html5 + jpg di backup › javascript	Spalla destra, in fondo alla colonna

I formati MASTHEAD VIDEO devono preferibilmente essere gestiti in redirect

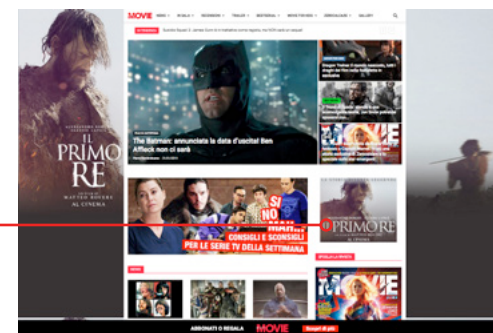
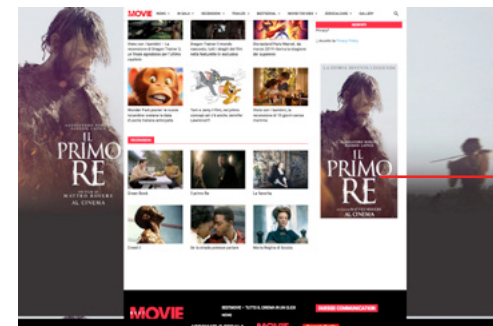
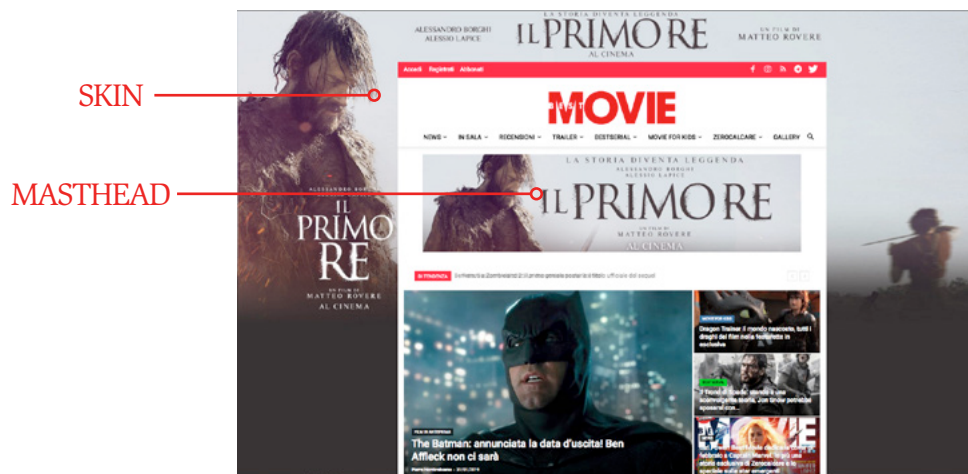


FRONTPAGE

LE SEZIONI SPONSORIZZABILI SONO: IN SALA, RECENSIONI, TRAILER, BESTSERIAL, MOVIE FOR KIDS, ZEROCALCARE, GALLERY

PLACEMENT ▼	DIMENSIONI ▼	PESO ▼	FORMATI SUPPORTATI ▼	POSIZIONE ▼
SKIN	1920x1200 con testata 130 px I primi 30 px in alto non devono essere riempiti con testo poiché vengono nascosti dalla barra del menu ingombro centrale 1000 px	150 kb	› jpeg	Occupava la testata e le fasce laterali
MASTHEAD	970x250 px	80 kb	› jpeg/gif › html + jpg di backup › javascript	Nella parte più alta della pagina, al centro
BOX	300x250 px	60 kb	› jpeg/gif › html5 + jpg di backup › javascript	Spalla destra, primo scroll
HALFPAGE	300x600 px	80 kb	› jpeg/gif › html5 + jpg di backup › javascript	Spalla destra, in fondo alla colonna

I formati MASTHEAD VIDEO devono preferibilmente essere gestiti in redirect



MOVIE
SITO WEB

ROS

PLACEMENT	DIMENSIONI	PESO	FORMATI SUPPORTATI	POSIZIONE
SKIN	1920x1200 con testata 130 px I primi 30 px in alto non devono essere riempiti con testo poiché vengono nascosti dalla barra del menu ingombro centrale 1000 px	150 kb	› jpeg	Occupava la testata e le fasce laterali
MASTHEAD	970x250 px	80 kb	› jpeg/gif › html + jpg di backup › javascript	Nella parte più alta della pagina, al centro
BOX	300x250 px	60 kb	› jpeg/gif › html5 + jpg di backup › javascript	Spalla destra, primo scroll
HALFPAGE	300x600 px	80 kb	› jpeg/gif › html5 + jpg di backup › javascript	Spalla destra, in fondo alla colonna
BANNER SLIDER FOTO	728x90 px	60 kb	› jpeg/gif › html5 + jpg di backup › javascript	In alto, sopra ciascuna foto, nello sfogliatore
BANNER VIDEO	728x90 px	60 kb	› jpeg/gif › html5 + jpg di backup › javascript	In alto, sopra il video

FORMATI PUBBLICITARI E CARATTERISTICHE TECNICHE

**BEST
MOVIE**

NEWSLETTER

NEWSLETTER

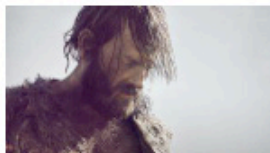
PLACEMENT	DIMENSIONI	PESO	FORMATI SUPPORTATI	POSIZIONE
LEADERBOARD	728x90 px oppure 970x250 px	60 kb	> jpeg > gif	Si ripete più volte nel corpo della newsletter

Per ciascun placement, è necessaria l'indicazione di un link



CAPTAIN MARVEL
IN EDICOLA DA DOMANI SU BEST MOVIE DI FEBBRAIO

Scopri di più



Questa è Roma! La recensione de Il primo Re, kolossal epico e ultraviolento con Alessandro Borghi

Una sfida coraggiosa e ambiziosa per gli scenari produttivi del nostro cinema, in gran parte vinta.

Scopri di più



LEADERBOARD



Bohemian Rhapsody perde la nomination ai GLAAD Awards a causa di Bryan Singer

La Gay & Lesbian Alliance Against Defamation prende una posizione netta.

Scopri di più



BEST MOVIE
NEWSLETTER

FORMATI PUBBLICITARI E CARATTERISTICHE TECNICHE

**BEST
MOVIE**



APP BEST MOVIE MAGAZINE

APP BEST MOVIE MAGAZINE

PLACEMENT	DIMENSIONI	PESO	FORMATI SUPPORTATI	POSIZIONE
INTERSTITIAL	700x700 px 300x250 px	80 kb 60 kb	› jpeg › gif	Al centro dello schermo. Appare a intervalli di 4 minuti ed è dotato di pulsante di chiusura
BOTTOM BANNER	320x50 px 216x36 px	60 kb 60 kb	› jpeg › gif	Nella parte bassa dello schermo, al centro

Per ciascun placement, devono essere inviati ENTRAMBI i formati, con l'indicazione di un link attivo

INTERSTITIAL BANNER



BOTTOM BANNER

MOVIE
APP

CONSEGNA MATERIALI

**Il materiale deve essere inviato via mail 3 gg lavorativi
prima della messa online della campagna a:**

Gianfranco Caccamo

mail: gcaccamo@e-duesse.it
tel. 0227796241

Paola Lorusso

mail: plorusso@e-duesse.it
tel. 0227796401

Nella mail vanno indicate le seguenti informazioni

- **Nome advertiser**
- **sito e settimana di campagna**
- **Eventuali ripetizioni**
- **Referente tecnico per eventuali problemi/difformità nei materiali inviati**